

# Sela.

MNG39A

”עוץ ארגוני

college@sela.co.il

03-6176666





# ייעוץ ארגוני

MNG39A - Version: 1

## 7 days course

### תיאור:

בתקופה של חוסר וודאות ושינויים גדולים יש צורך ממשי לארגונים ובעלי עסקים ללווי וייעוץ בשטח. היום יותר מתמיד זקוקים המנהלים והעובדים ליועץ ארגוני שאיתו אפשר לחשוב באופן בטוח ומעצים, ולקבל פרספקטיבה נוספת שלא נגזרת בהכרח מתוך שרשרת הניהול. בתוכנית ההכשרה תקבלו כלים ומיומנות ייעוציות שיסייעו לכם בתהליכי הליווי והייעוץ. כמו כן, תקבלו מודלים להבנת המערכות הארגוניות וניתוחם מתחום הניהול והמנהיגות הנדרשים לצורך איתור מקור הבעיה והצגת הפתרונות.

### קהל יעד:

מנהלי משאבי אנוש, מנהלי צוותים, בעלי רקע בפסיכולוגיה, מדעי ההתנהגות והחברה.

### מטרות:

• הפיכת מנהלים בעלי תקשורת בינאישית גבוהה וראייה מערכתית ליועצים ארגונים.

### נושאים:

#### • מפגש ראשון - מאפייני תפקידו של היועץ הארגוני

- מהו יועץ ארגוני?
- ההבדל בין יועץ למנהל
- מה בין יועץ פנים ארגוני ליועץ חיצוני?
- מהם האתגרים של הייעוץ הארגוני בעידן החדש?
- אתיקה מקצועית - יצירת הסכם/חווה

#### • מפגש שני - מודלים בהתנהגות ארגונית ברמת הפרט, הקבוצה והארגון

- הכרת מבנים ארגונים- יתרונות וחסרונות



- תרבות ארגונית - מאפיינים וטיפוסים
- מהם מקורות המוטיבציה?

### • מפגש שלישי - כלים לאבחון ואנליזה ארגונית

- הכרת שיטות לאיסוף, אבחון ומחקר
- יצירת שאלונים וראיונות
- שימוש בשאלונים מקוונים ובניית ניתוחי מקרה

### • מפגש רביעי - כיצד מובילים תהליכי שינוי ארגונים?

- רתימת שותפי תפקיד
- זיהוי מחסומים
- הובלה אסטרטגית לפי תאוריית 8 השלבים של קוטר

### • מפגש חמישי - עקרונות שיחת הייעוץ וההתערבות

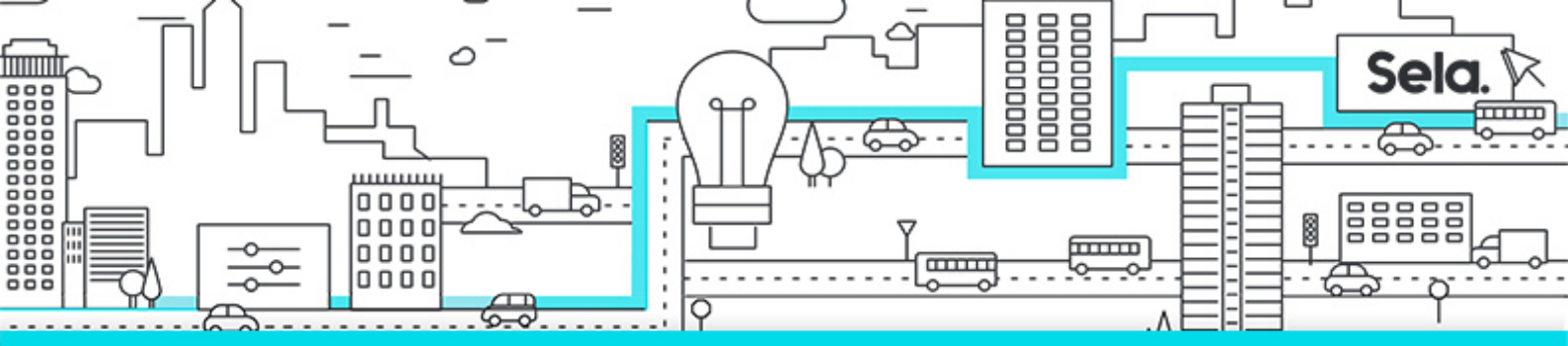
- כיצד בונים שיחת יעוץ?
- תכנון השיחה
- בחירת נושאי המיקוד
- אסטרטגיות שכנוע
- יצירת הסכמות
- בניית תוכנית התערבות

### • מפגש שישי - כלים להנחיית קבוצות או סדנאות

- ההבדל בין מנחה ליועץ
- כיצד בונים סדנא תוך התייחסות לסדנא פרונטאלית ווירטואלית
- כלים לרתימת המשתתפים
- טיפול בהתנגדויות
- עשה ואל תעשה

### • מפגש שביעי - ליווי אישי למנהלים

- כיצד תורת האימון מסייעת ליועץ בתהליכים של ליווי אישי?
- מודל האימון



- בניית תוכנית אימון אישית
- אימון למנהלים בכירים במה הוא שונה מאימון למנהלי צוות?
- ליווי של מנהלים בתהליכי שינוי ארגוניים- הפיכת המנהל ליועץ פנים ארגוני